



Biologinės įvairovės miškeliai mieste
Dr. Vilma Gudynienė

Mokslinių tyrimų išvados

2050 metais pasaulio gyventojų, gyvenančių miestuose, dalis pasieks beveik 70 proc.

Biologinės įvairovės sudėtis stabili = mažėja mirštamumas nuo sunkių ligų (pvz., navikų, kvėpavimo sistemos ir širdies bei kraujagyslių)



+10 medžių miesto kvartale - tarsi metinės asmeninės pajamos būtų padidėjusios 10 000 dolerių

Mažiau nepageidaujamų gimdymo baigčių



+10 medžių kvartale = atjaunėjęs 7 metais

Ilgesnė vidutinė gyvenimo trukmė

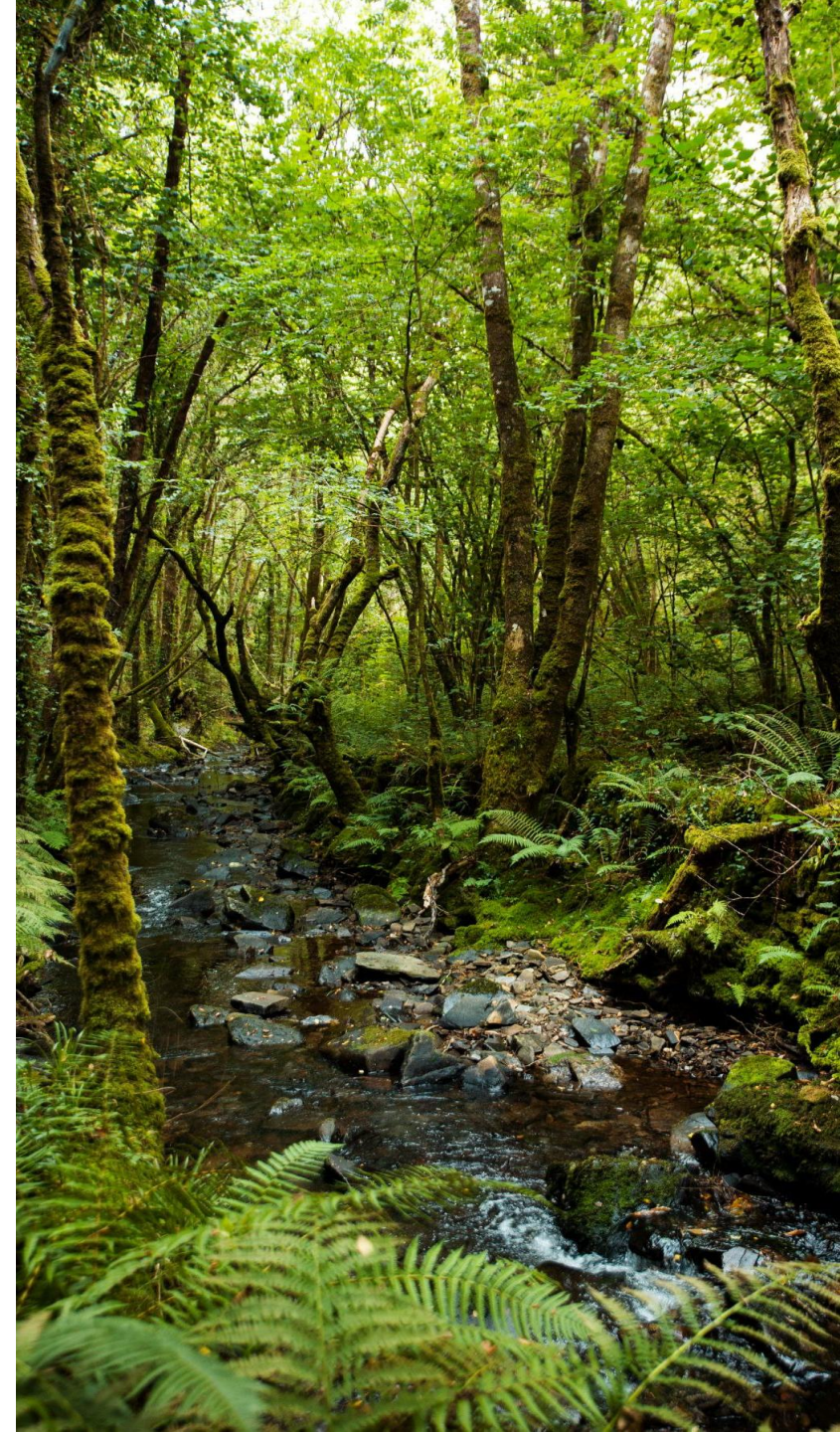


Mažiau smurtinio elgesio ir nusikaltimų

Žalesniuose, bet mažesnes pajamas gaunančiuose rajonuose 37 proc. sumažėja tikimybė sirgti depresija, palyginti su ne tokiais žaliais, bet didesnes pajamas gaunančiais rajonais



Psichologinė savijauta gerėja kartu su biologinės įvairovės didėjimu



Biologinės įvairovės palaikymo priemonių ABC

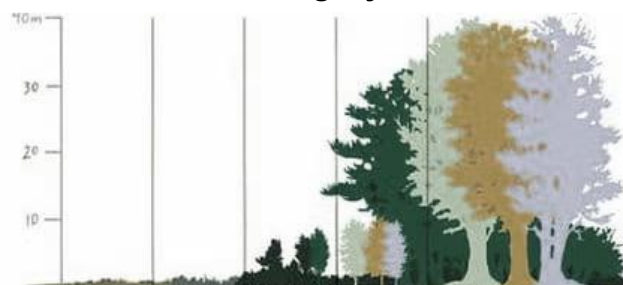
Priemonė efektyvi, kai sukuria sąlygas apsigyventi ir veisti organizmams

Biologinės įvairovės palaikymo priemonių sluoksnis atskirai projektuojamas



Biologinės įvairovės 1) Myawaki ir 2) *urban/tiny forest* miškeliai

Natūrali augalijos raida



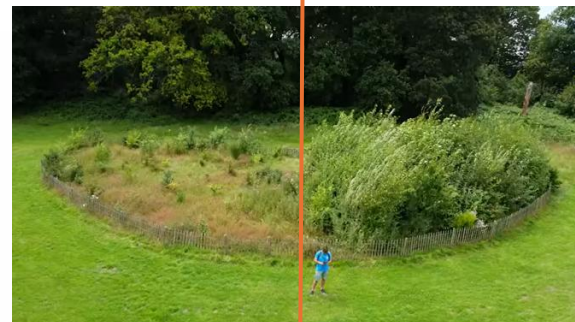
0-15 m. vienmečiai ir daugiamečiai žoliniai augalai
10 m. krūmai
20 m. pionierinės medžių rūšys
100-200 m. miškas

Myawaki miškelio vystymasis



0 m. sėjūnai
3 m. užpavėsinamos pikžolės, susiformuoja susivėręs miškelis
15-40 m. kelių ardy kvazi-natūralus miškas

75%
išgyvenamumas



1vnt./m²

4-5vnt./m²

Po 3 metų



1vnt./m²

4-5vnt./m²

99%
išgyvenamumas

Pagal A. Miyawaki metodiką pasodintas miškas nuo įprastai pasodinto skiriasi trimis pagrindiniais aspektais:

1) Dėl augalų vietinių augalų rūšių įvairovės (~30 rūšių) ir tarpusavio sąveikos jis auga 10 kartų greičiau; per trejus metus medžių aukštis viršija 2 m, ir tokiam miškui jau nebereikia priežiūros – jis gali augti savarankiškai

2) Tankumas 30 kartų didesnis, dėl to jis gali sugerti daug daugiau CO₂

3) Dėl didelio augalų tankumo toks miškas žmogui neįžengiamas, todėl jame 50-100 kartų didesnė biologinė įvairovė



Pavyzdys iš Didžiosios Britanijos

Naudojant Miyawaki metodiką įrengti miškeliai

4 years



5 years



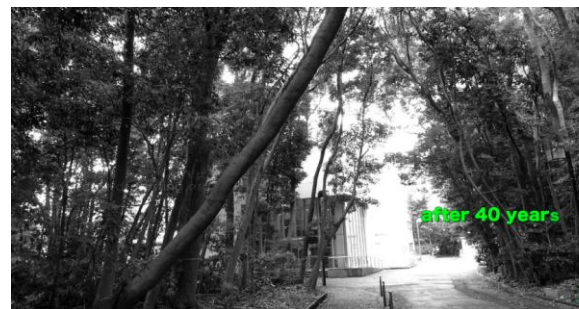
Pavyzdžiai iš Prancūzijos mokyklos Paryžiuje ir Barvaux Belgijoje



Belgija, 19 mėn. miškelis



Kanada



Prof. Akira Miyawaki sodintas miškelis 1976, Jokahomos nacionalinis universitetas, Japonija



Indija

Kur galima naudoti?

Privatiems sodams



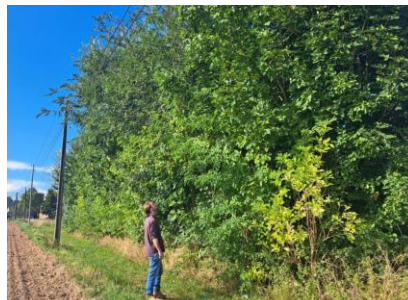
Mokyklų, darželių teritorijoms



Edukacijai



Paribiams



Pakelėms/Garso izoliacijai



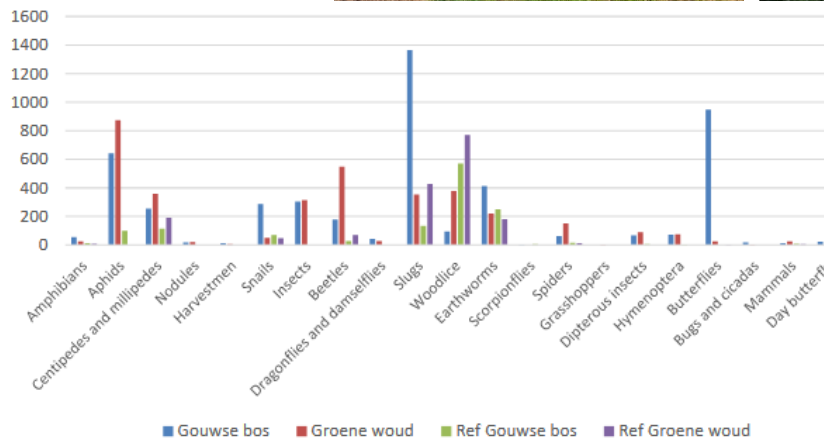
Vėsinimui



Vandens sugėrimui



Bendruomenės įtraukčiai



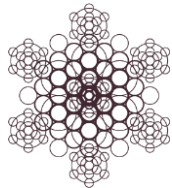
Biologinei įvairovei



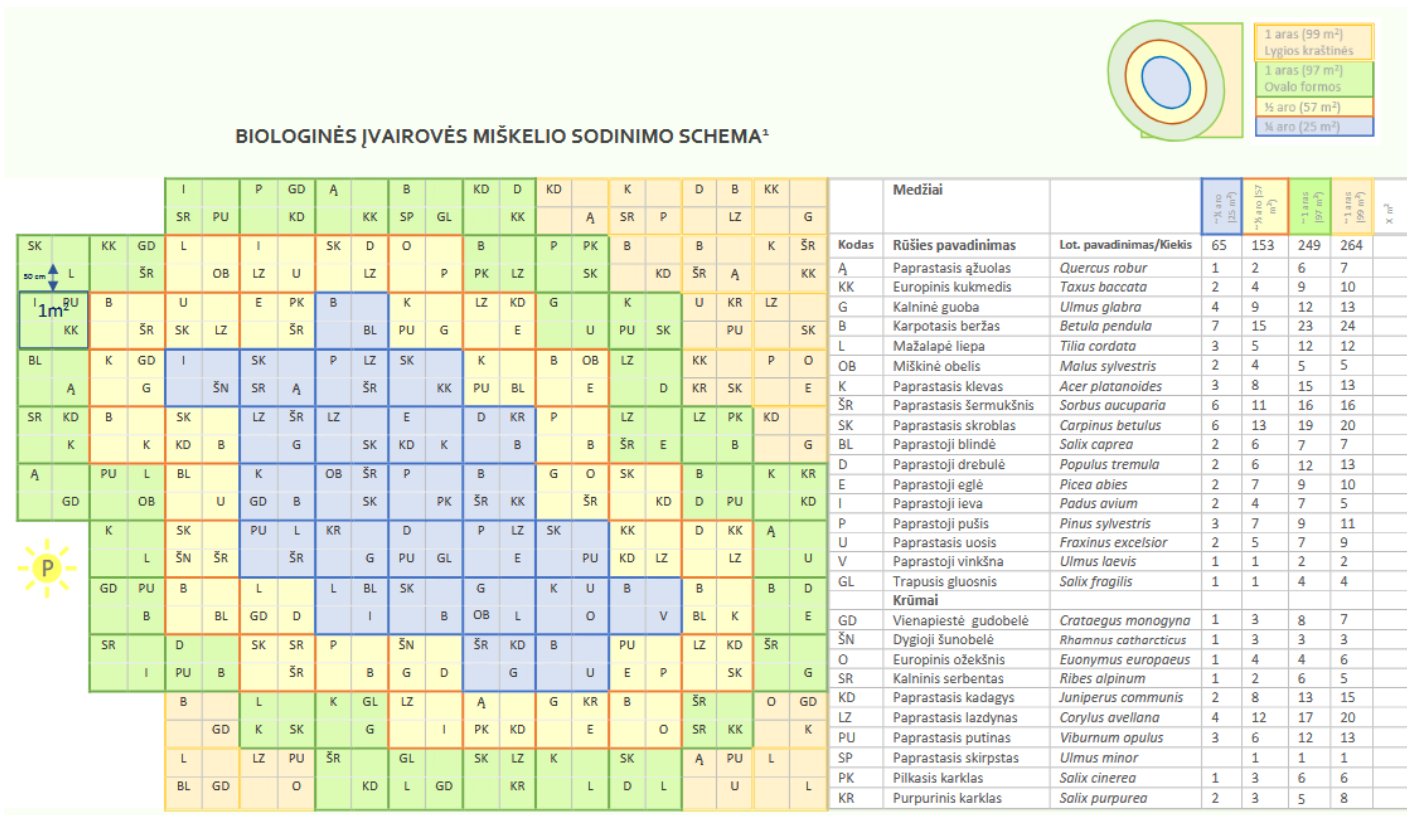
Atstatymui



Žalinimui



Lietuviškas tokio miškelio projektas:



vilma@pievoj.lt